

6è Congrés ACIP

Escenaris per l'aportació infermera a la infància

Núria Cuxart Ainaud
Directora de Programes
Col·legi Oficial d'Infermeria de Barcelona
Lleida, 11 de maig de 2007

Molt fet i molt per fer



COL·LEGI OFICIAL
INFERMERIA
DE BARCELONA



Escenari:

La part del teatre construïda
convenientment perquè hom hi pugui
col·locar les decoracions i figurar el lloc de
l'acció dramàtica.

L'aportació infermera

Nous reptes, noves oportunitats i noves responsabilitats dins el marc de les nostres competències.

Ni "ampliació" ni "noves" competències sinó recuperació de les que ja tenim i no hem pogut desenvolupar.



L'atenció a la infància i a l'adolescència

Com a l'oportunitat que proporciona un àmbit d'actuació infermera dedicat a una etapa del cicle vital de les persones.

COL·LEGI OFICIAL
INFERMERIA
DE BARCELONA



Proposta d'anàlisi per aquesta intervenció:

Escenari

Aportació
infermera

Atenció als
infants

COL·LEGI OFICIAL
INFERMERIA
DE BARCELONA



Proposta d'anàlisi per aquesta intervenció:

	Professió	Assistència	Societat
Escenari			
Aportació infermera			
Atenció als infants			



	Professió	Assistència	Societat
Escenari			
Aportació infermera			
Atenció a la infància			

	Professió	Assistència	Societat
Escenari			Dependència Vulnerabilitat Complexitat
Aportació infermera			
Atenció a la infància			



En l'ambit de la professió infermera

	Professió	Assistència	Societat
Escenari	EEES Especialitats		
Aportació infermera			
Atenció a la infància	Infermeria Pediàtrica		

Model de formació especialista

- S'organitzi d'acord al model IIR
- Disposi de la definició d'un àmbit de responsabilitat específic
- La seva justificació i orientació, s'emmarqui en l'objectiu de les infermeres

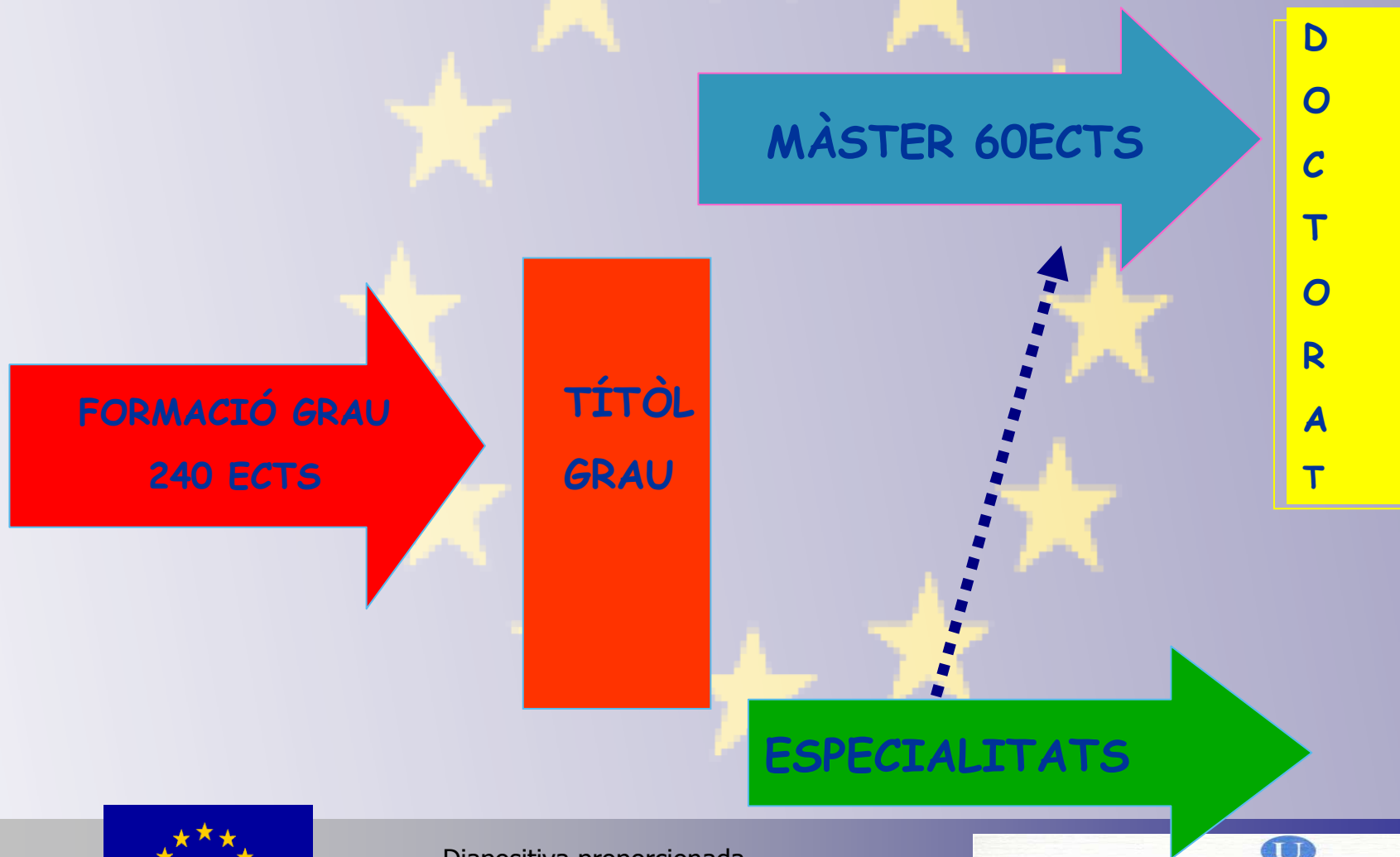


Som el col·lectiu sanitari que més activitats de formació realitza i que aquesta perseverança que tenim les infermeres pel que fa a l'adquisició de coneixements i habilitats, ha donat fruit.

COL·LEGI OFICIAL
INFERMERIA
DE BARCELONA



Estructura prevista Grau i Postgrau Oficial



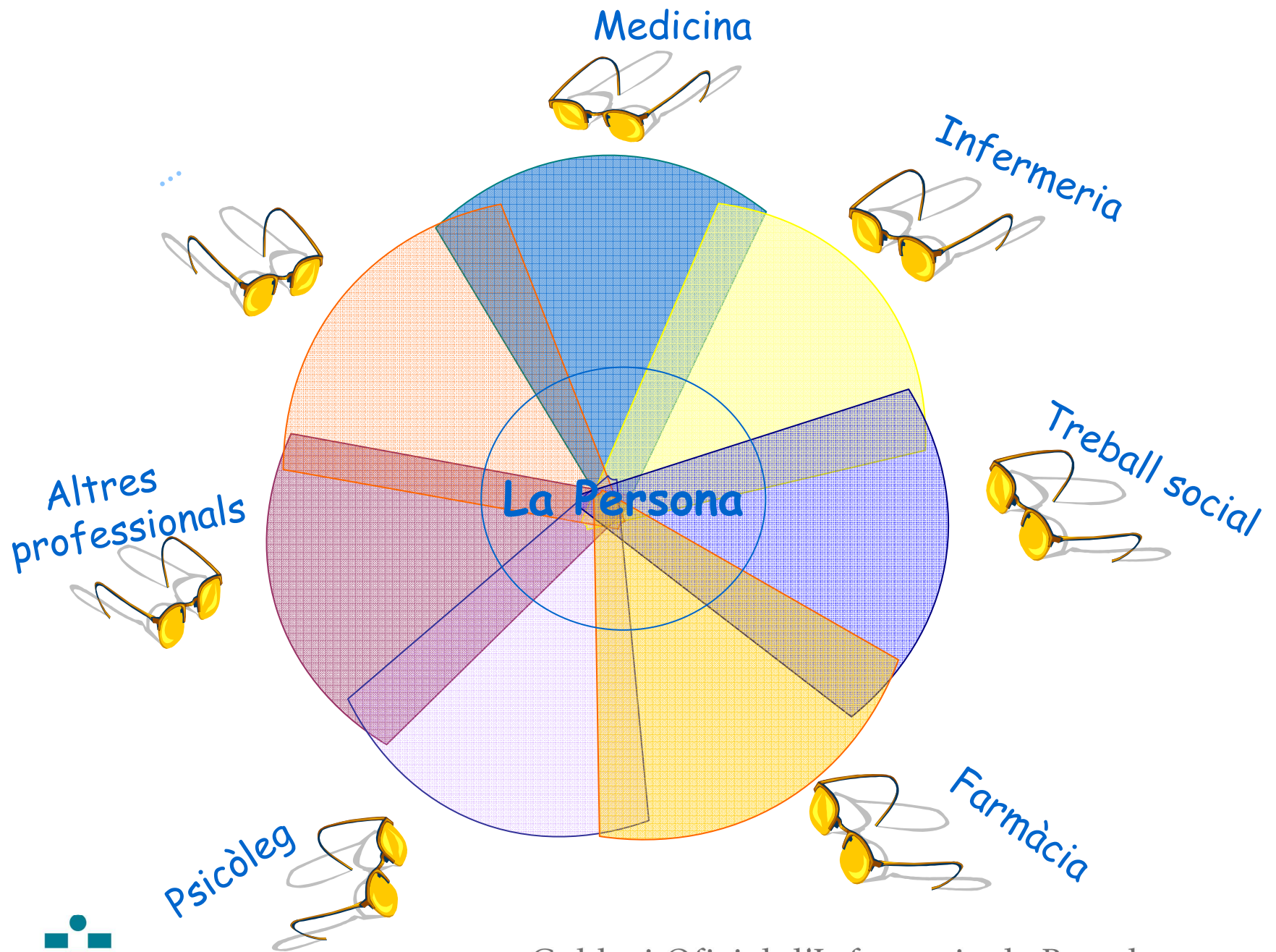
Diapositiva proporcionada
per Margarita Peya

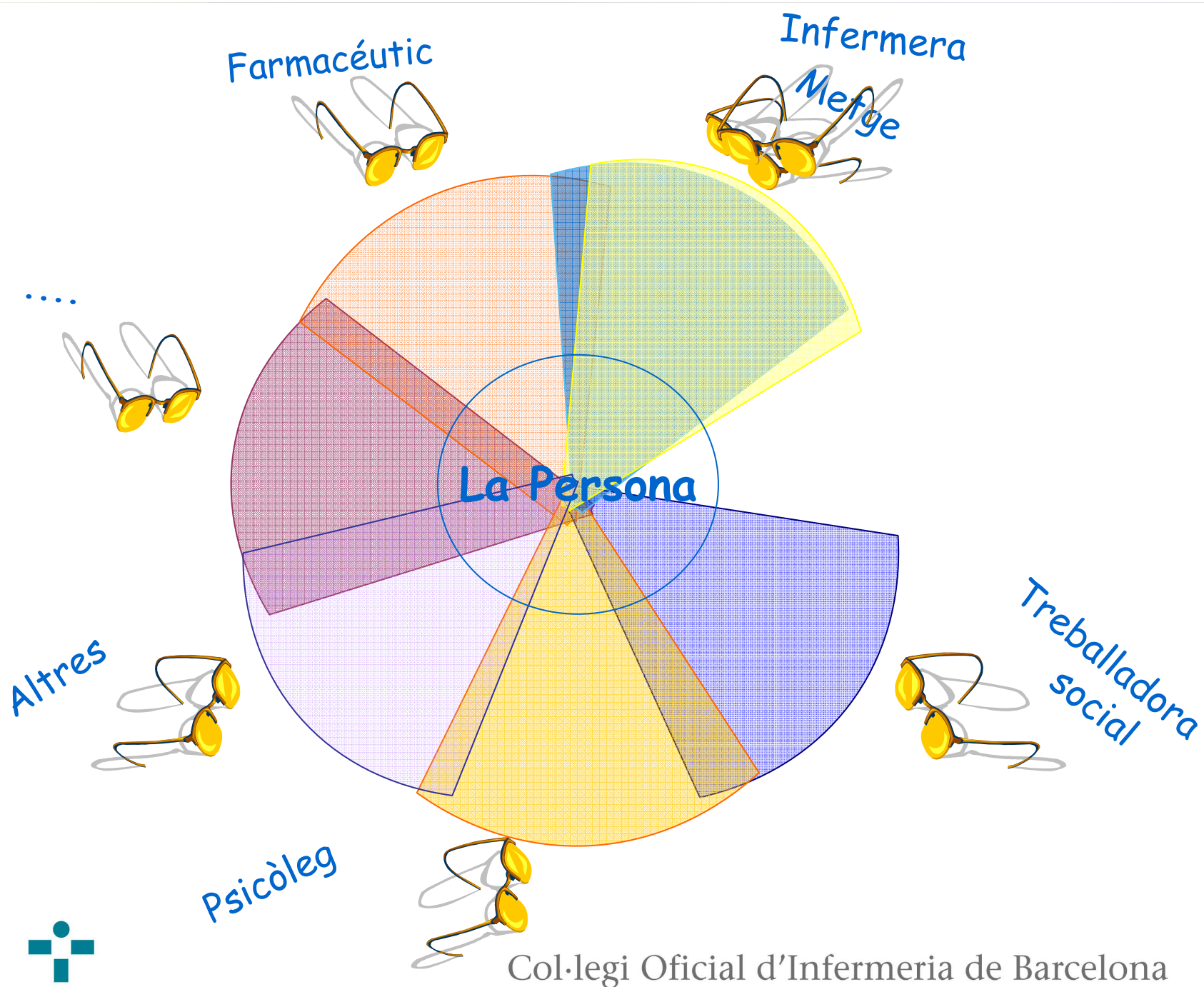


En l' àmbit assistèncial

La LOPS atorga legalment el reconeixement de professional sanitari a les infermeres i les converteix en professionals facultades o facultats *per la prestació personal de les cures o els serveis propis de la seva competència professional en les distintes fases del procés d'atenció de salut.*







Col·legi Oficial d'Infermeria de Barcelona

	Professió	Assistència	Societat
Escenari		Oferta diferencial i autònoma	
Aportació infermera			
Atenció a la infància			

Una professió es caracteritza per:

Disposar d'autonomia, control i responsabilitat sobre el seu camp d'actuació i sobre el mètodes que utilitza per portar a terme la seva tasca, inclosa la seva modificació



El desenvolupament de la professió

“Una professió reconeguda no és només un grup d'experts que s'autoproclamen com a tals, sinó una corporació que té autoritat legalment reconeguda per seleccionar als seus membres i regular la seva pràctica professional”

COL·LEGI OFICIAL
INFERMERIA
DE BARCELONA



És a les professions -a cada una d'elles i només a elles- a les que els correspon la definició, l'ampliació o la modificació de les seves competències.

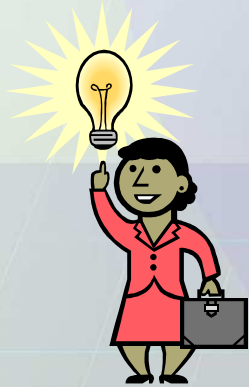
Als òrgans polítics i legislatius, adequar el marc legal a manera de reconeixement i de regulació per fer-ho possible



	Professió	Assistència	Societat
Escenari			
Aportació infermera			
Atenció a la infància		Concreció de serveis	

	Professió	Assistència	Societat
Escenari			
Aportació infermera			
Atenció a la infància			<p>EpS Promoció Autonomia Abordatge grupal</p>

Les tres característiques centrals de les professions són:



- la base del coneixement específic
- l'autonomia
- el servei

L'autoregulació constitueix la quinta essència de qualsevol professió, fins al punt que s'ha arribat a afirmar que una professió no és més que una ocupació que ha aconseguit autoregular-se

COL·LEGI OFICIAL
INFERMERIA
DE BARCELONA





En l' àmbit de lo social



Hi ha algú que renunciï a que es faci
PER ella o AMB ella ?

	Professió	Assistència	Societat
Escenari			
Aportació infermera			Dret de les persones a ser cuidades
Atenció a la infància			

Algunes reflexions a manera de final

COL·LEGI OFICIAL
INFERMERIA
DE BARCELONA



- Les reorientacions fracassen estrepitosament una vegada i una altre.
Ens calen transformacions.
- Cal optar per aquelles qüestions que perduren i ens transcendeixen
- Definir amb la major precisió possible, l'àmbit de responsabilitat infermera



	Professió	Assistència	Societat
Escenari			
Aportació infermera		Les dues preguntes tossudes	
Atenció a la infància			

Davant el dubte de si s'actua o no de manera professional excel·lent, cal fer-se sempre dues preguntes tossudes:

- 1. Ajuda això a solucionar problemes a les persones que atenc?*
- 2. Contribueix al desenvolupament de la meva disciplina?*

Si les dues respostes són afirmatives, voldrà dir que no m'he equivocat

	Professió	Assistència	Societat
Escenari	EEES Especialitats	Oferta diferencial i autònoma	Dependència Vulnerabilitat Complexitat
Aportació infermera	Estricta coherència disciplinar	Les dues preguntes tossude	Dret de les persones a ser cuidades
Atenció a la infància	Infermeria Pediàtrica	Concreció de serveis	EpS T. Naturals Abordatge grupal



6è Congrés ACIP

Molt fet i molt per fer

Núria Cuxart Ainaud
Directora de Programes
Col·legi Oficial d'Infermeria de Barcelona
Lleida, 11 de maig de 2007

COL·LEGI OFICIAL
INFERMERIA
DE BARCELONA



	Professió	Assistència	Societat
Escenari			
Aportació infermera	Estricta coherència disciplinar		
Atenció a la infància			