

TAULA RODONA

ATENCIÓ AL NEN EN SITUACIÓ D'URGÈNCIA

“PUNCIÓ ECO-GUIADA EN URGÈNCIES PEDIÀTRIQUES”



XI CONGRÉS
DE L'ASSOCIACIÓ CATALANA
D'INFERMERIA PEDIÀTRICA
FIRA DE REUS
30. 31 DE MAIG I 1 DE JUNY



Hospital
Universitari
Sant Joan
REUS



Beatriz Díaz Navarro, Infermera Hosp. Sant Joan de Reus.

Laura García Castillo, Infermera Hosp. Sant Joan de Reus.

Marta Civit Rovira, Infermera Hosp. Sant Joan de Reus.

Vanessa López Madrid, Infermera Hosp. Sant de Reus.

PERQUÈ UTILITZEM LA TÈCNICA ECOGRÀFICA?

- Utilitzem la tècnica ecogràfica com a instrument de recolçament tècnic per efectuar un procediment terapèutic.
- Com a infermers, NO utilitzem la tècnica ecogràfica com a procediment diagnòstic.
- Tècnica no invasiva.



QUAN UTILITZAREM LA TÈCNICA ECOGRÀFICA? * DIVA SCORE (1,2)

ECOGRAFIA

- Vena no visible.
- Vena no palpable.

ECOGRAFIA

- 3 intents fallits.

ECOGRAFIA

- Procediment >30'



MATERIAL

- ECÒGRAF i SONDA lineal (Freq. 12 Mhz).
- Gel conductor.
- Material per punció via perifèrica.



VISUALITZACIÓ DE VENA/ARTÈRIA

Vena

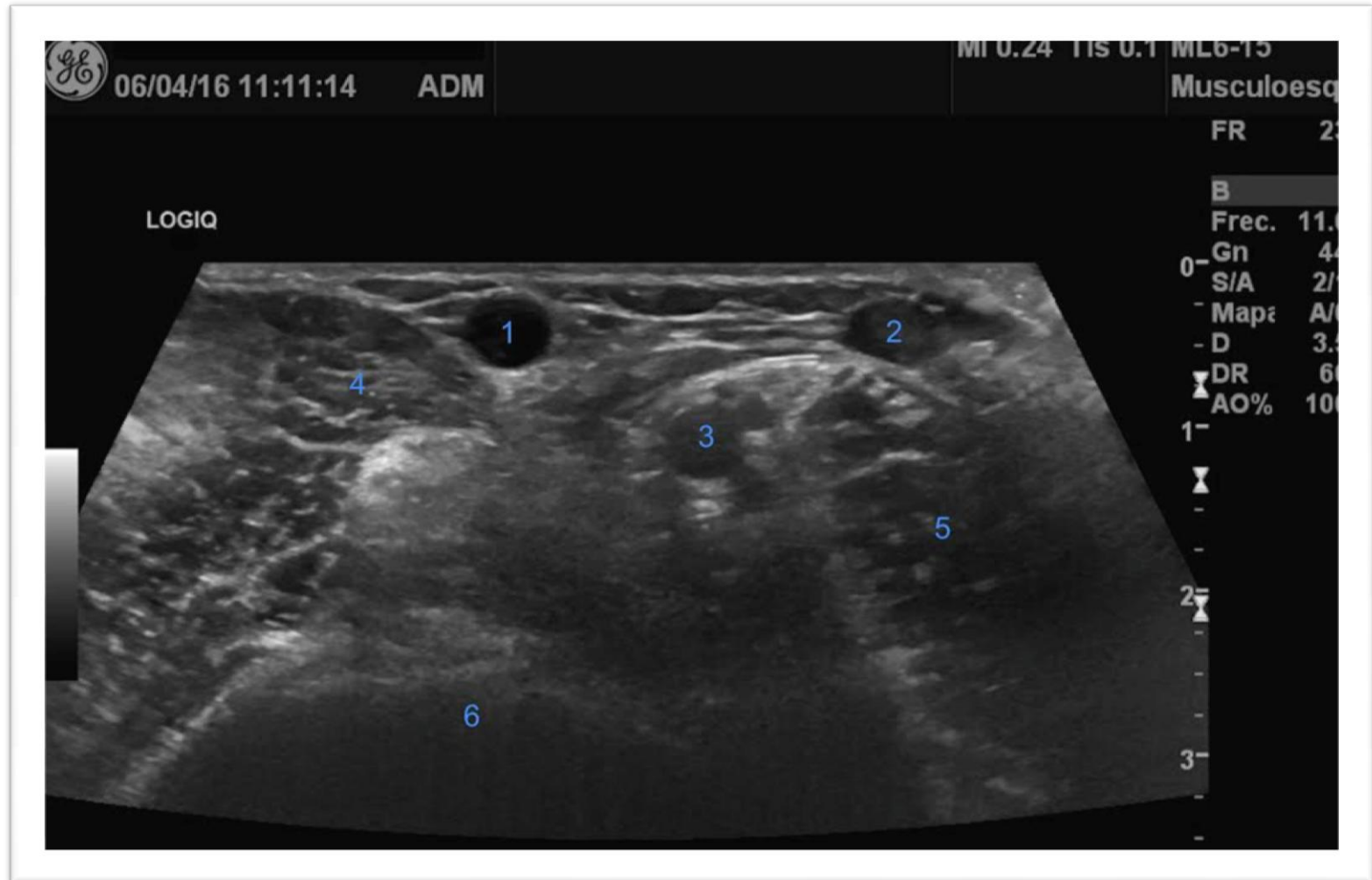
- Es comprimeix.
- No batega.
- Imatge ovalada o tubular.

Artèria

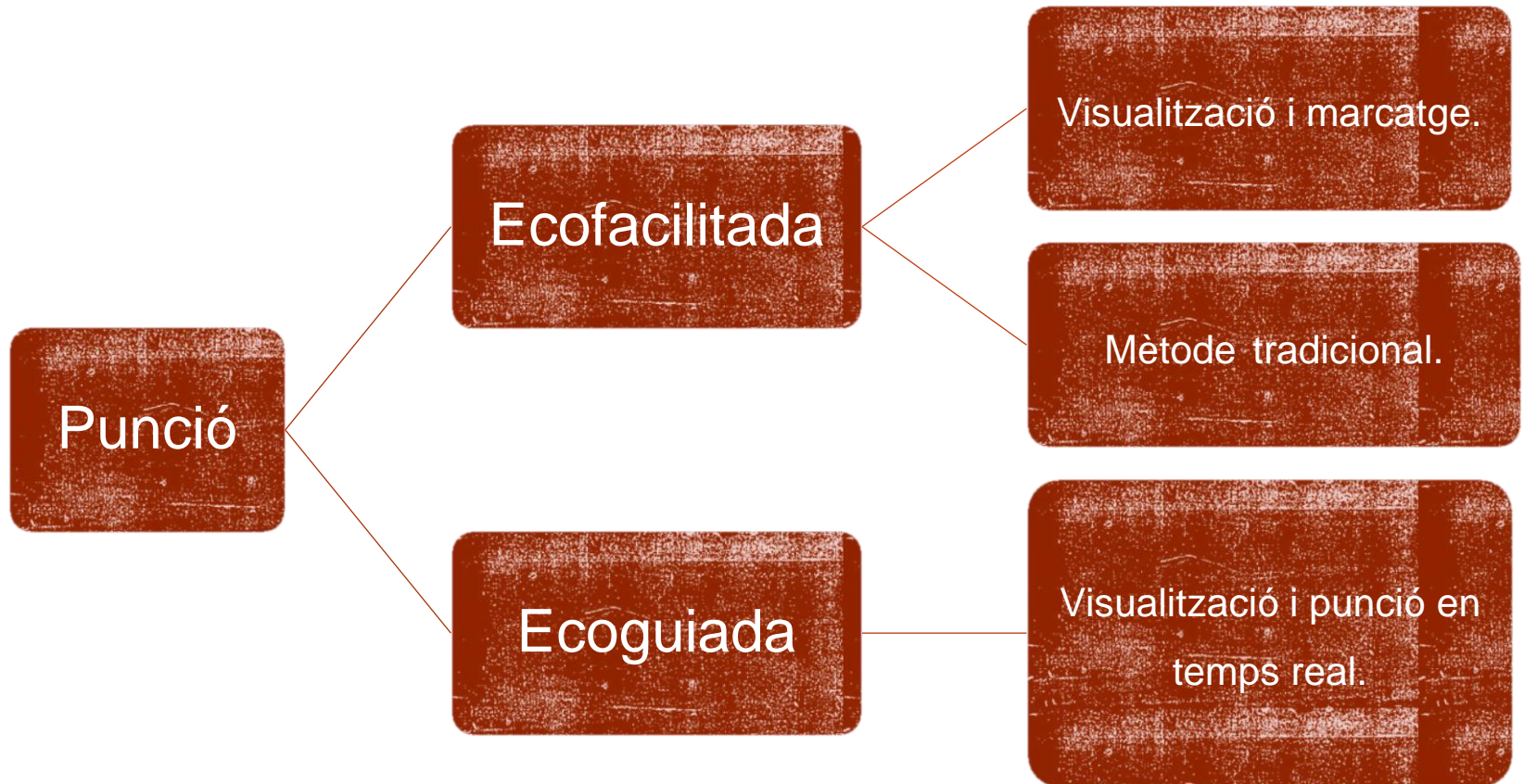
- NO es comprimeix.
- Batega.
- Imatge circular o tubular.



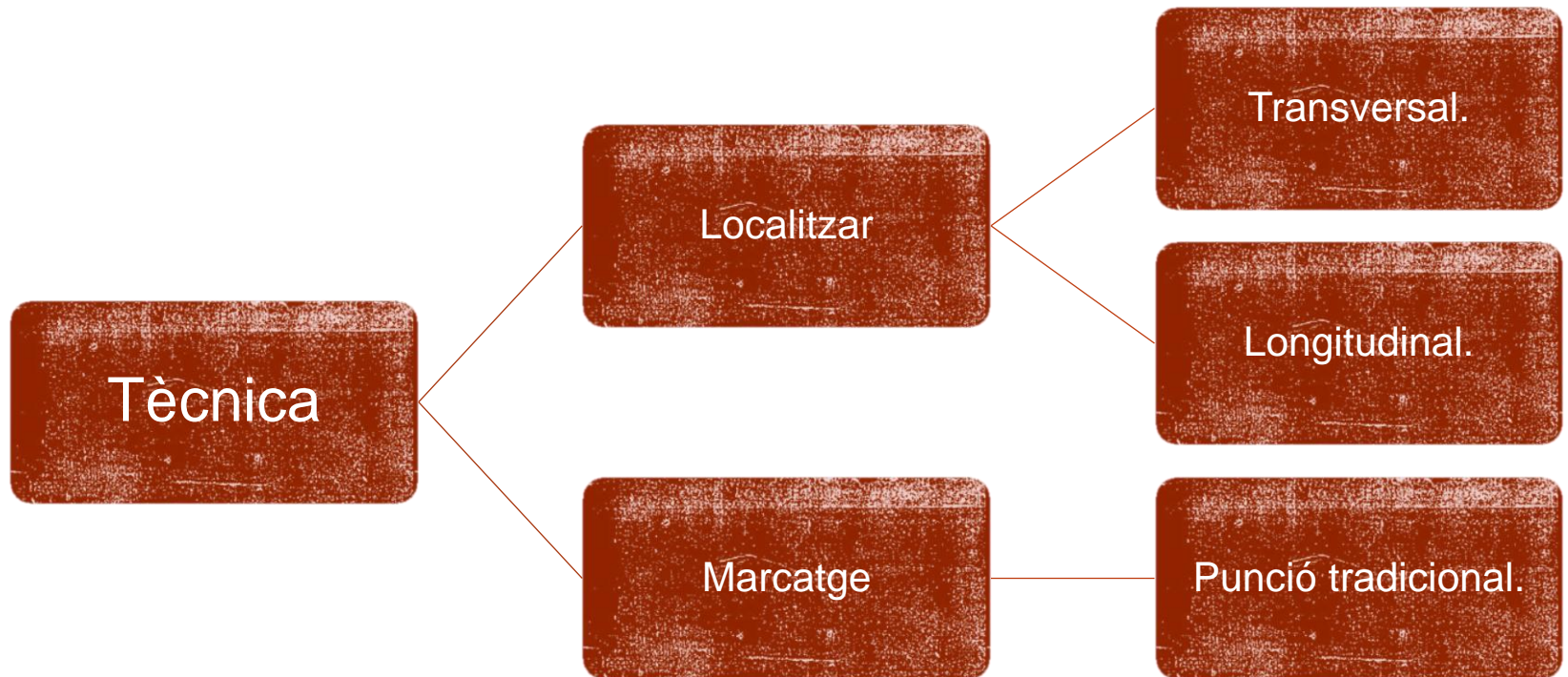
VISUALITZACIÓ ECOGRÀFICA



TIPUS DE PUNCIÓ



PUNCIÓ ECOFACILITADA



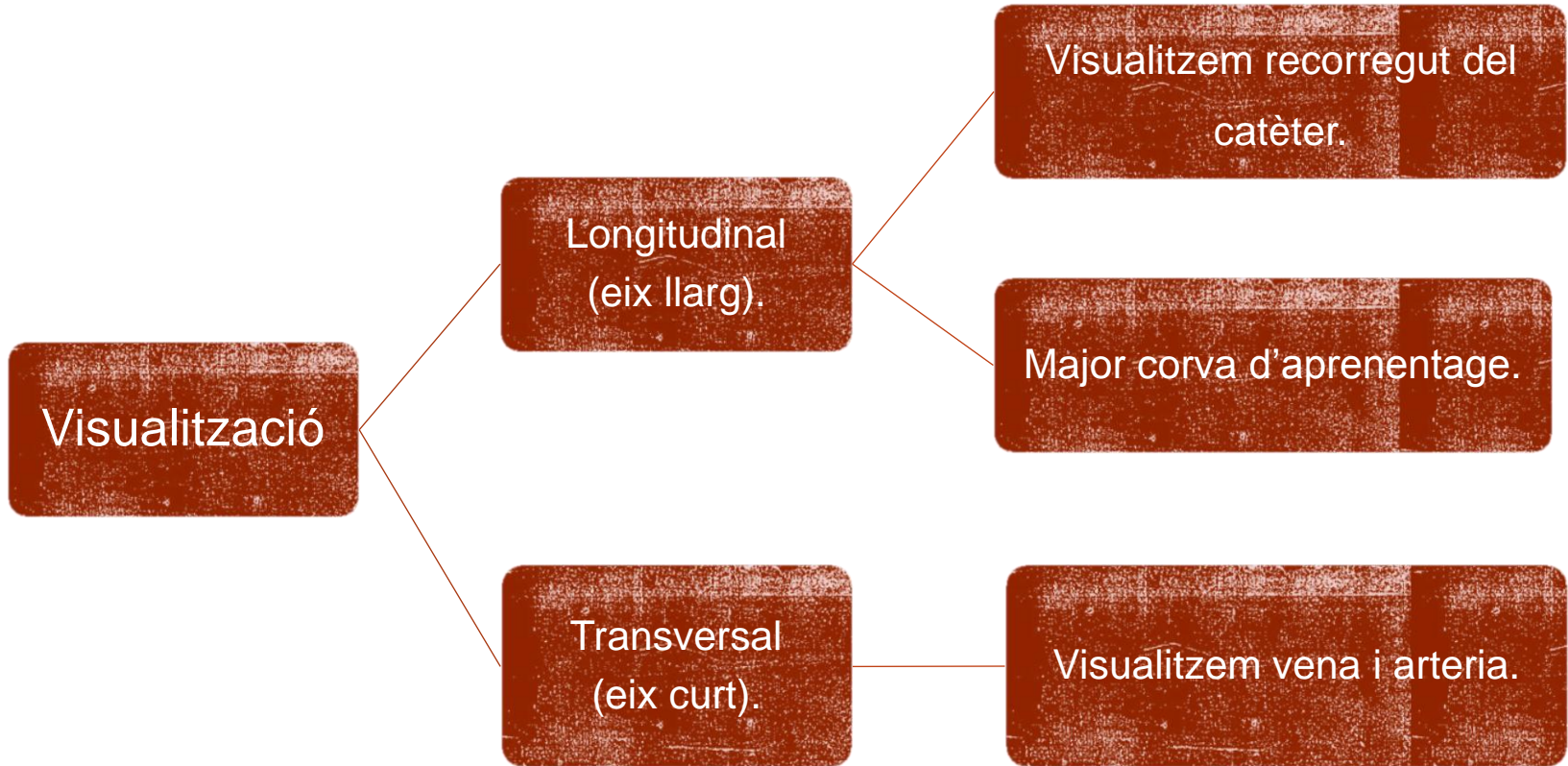
PUNCIÓ ECOFACILITADA

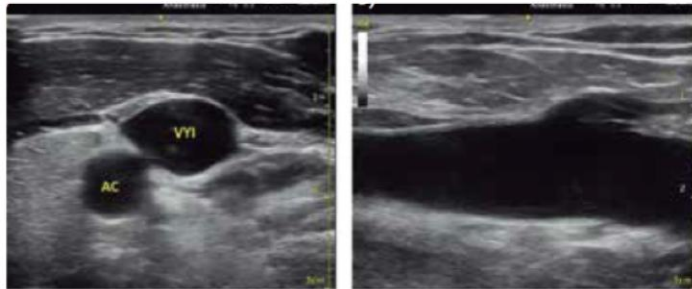


Visualització ecogràfica, marcatge i punció.

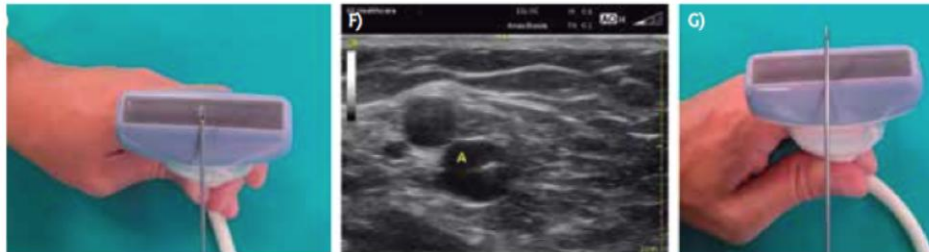


PUNCIÓ ECOGUIADA

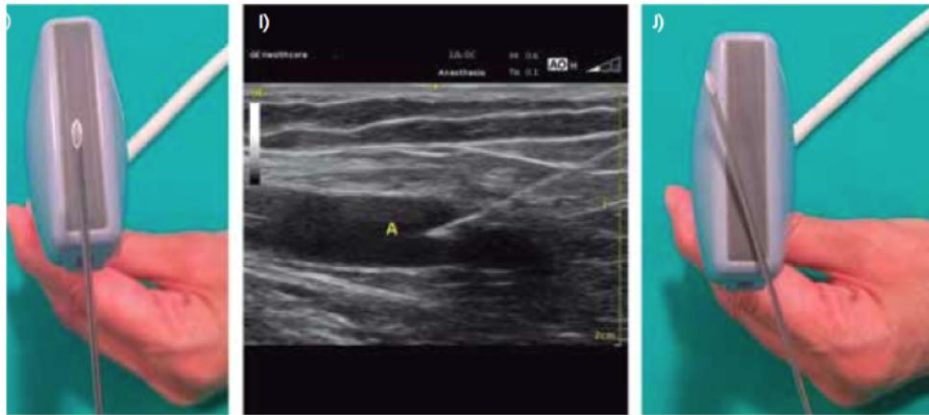




Figuras C y D. C) Imagen transversal de la vena yugular interna derecha (VI: ven yugular interna; AC: arteria carótida). D) Imagen longitudinal de la vena femoral.



Figuras E, F y G. E) Aguja en plano. F) Aguja fuera de plano. G) Punción fuera de plano. Vemos la punta de la aguja.



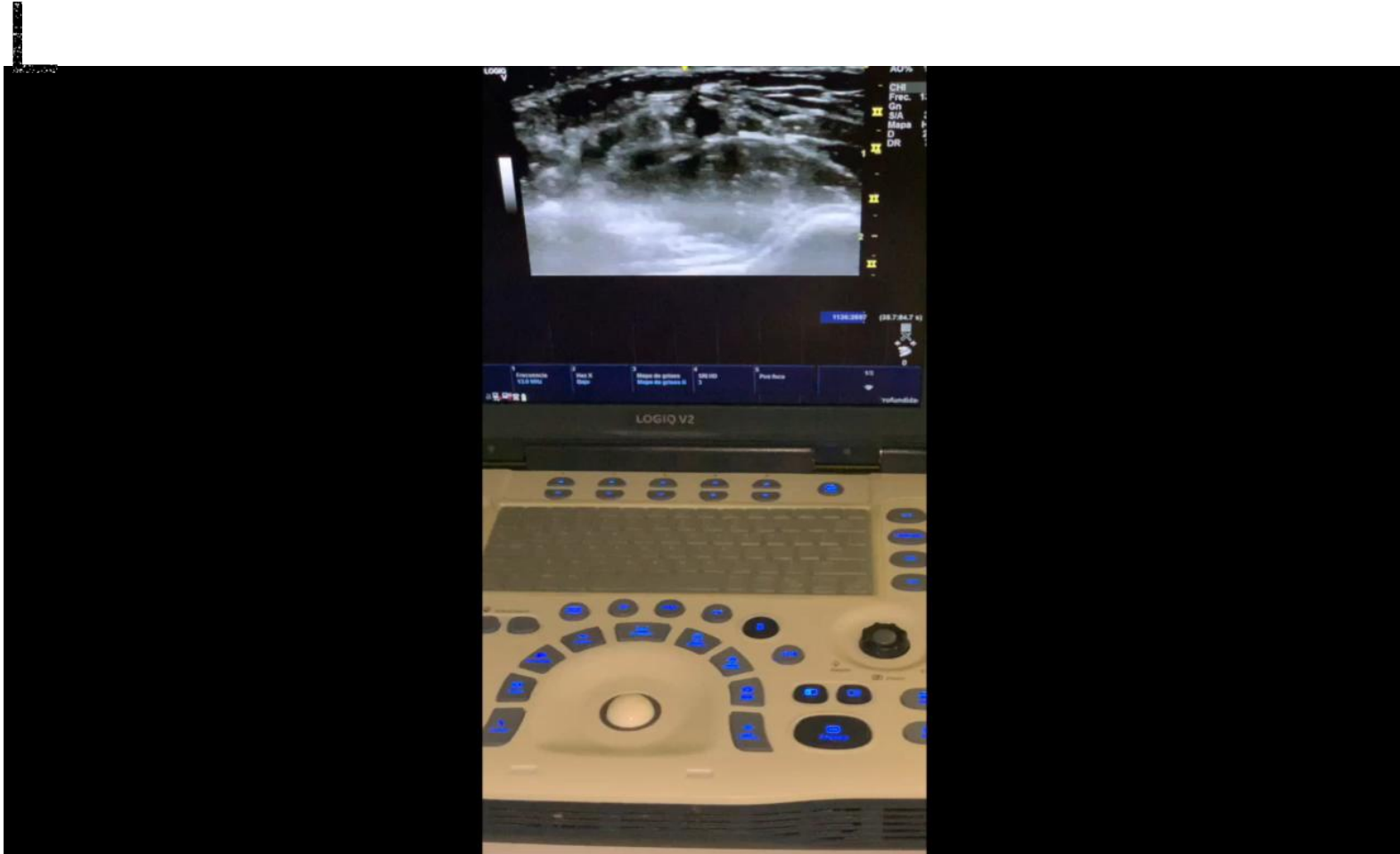
Figuras H, I y J. H) Aguja en plano. No controlamos la punta de la aguja. I) Punción en plano. Vemos la aguja en gran parte su recorrido. J) Aguja en plano. No controlamos la punta de la aguja.



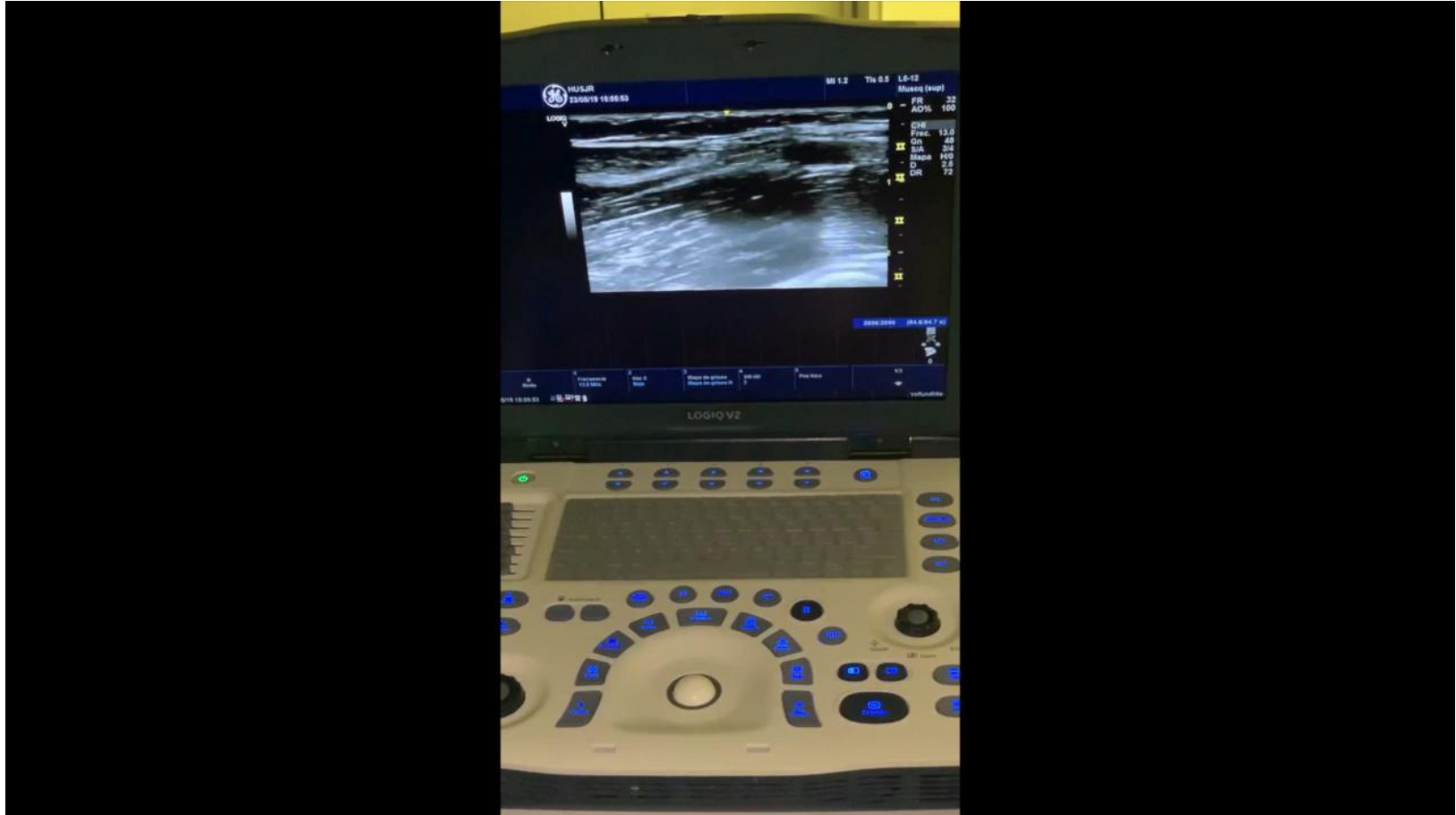
PUNCIÓ ECOGUIADA



VISIO TRANSVERSA



VISIO LONGITUDINA L



AVANTATGES DE L' ÚS DE LA TÈCNICA ECOGRÀFICA

- Punció a temps real evitant la punció a cegues.
- Tècnica accessible per infermeria.
- Tècnica inòcua.
- Permet desplaçament.



LIMITACIONS

Ecògraf:

- Pediatria: el tamany del transductor.
- Pressió sobre el membre.
- Gel.

Pediatria:

- Edat.
- Patologia base.
- Febre.
- Colaboració.

Tècnica ecogràfica que precisa corva aprenentatge.



EXPERIÈNCIA COM A FORMADORS

- Evidència científica i recomanacions de la ETI*
- Tallers.



- Simulació amb gelatines.



BIBLIOGRAFIA

- *(1):Guarín Camilo. Acceso venoso difícil,Canalización venosa i DIVA Score, factores de riesgo, Pediatría. 2014.
- * (2) Recomendaciones Internacionales basadas en la evidencia en procesos de accesos vasculares guiados por ecografía (ETI abril 2012)

- **1- Ultrasonography-Guided Peripheral Intravenous Access in Children: A Randomized Controlled Trial.**

[Avelar AF](#)¹, [Peterlini MA](#), [da Luz Gonçalves Pedreira M](#).

- **2-Accesos vasculares guiados por ultrasonido en niños.**

Juan Felipe Vargas Silvia, Jorge Andrés Mejias de Bedout, Carlos Mario Gómez Bermúdez, Carlos Eduardo Restrepo Garcés.

- **3- A systematic review and meta-analysis of new interventions for peripheral intravenous cannulation of children.**

[Heinrichs J](#)¹, [Fritze Z](#), [Klassen T](#), [Curtis S](#)

- **4- Ultrasound guidance allows faster peripheral IV cannulation in children under 3 years of age with difficult venous access: a prospective randomized study.**

[Benkhadra M](#)¹, [Collignon M](#), [Fournel I](#), [Oeuvarard C](#), [Rollin P](#), [Perrin M](#), [Volot F](#), [Girard C](#).



MOLTES GRÀCIES



vlopezm@grupsagessa.com
bdiaz@grupsagessa.com
Marta.civit@grupsagessa.com
Laura.garcia@grupsagessa.com

XI CONGRÉS
DE L'ASSOCIACIÓ CATALANA
D'INFERMERIA PEDIÀTRICA
FIRA DE REUS
30, 31 DE MAIG I 1 DE JUNY



Hospital
Universitari
San Joan
REUS

GRUP
sagessa

